

教育と仕事をつなげる 愛知モデル構築 プロジェクト



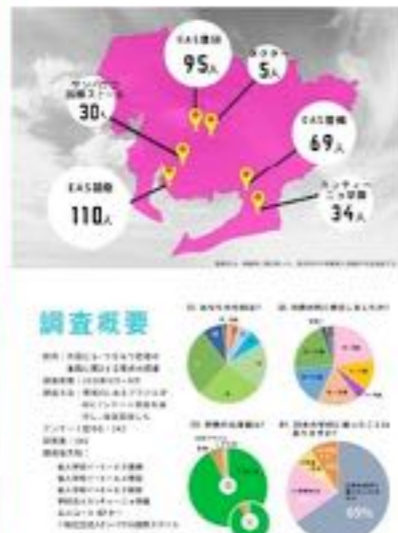
一般社団法人DiVE.tv

牧野佳奈子

松下マリナ

① 調査

- ▶ 当事者から求められている情報をもとにコンテンツ制作
- ▶ 対象を変更：
外国にルーツをもつ高校生 → ブラジル学校に在籍する高校生
- ▶ 調査目的を変更：
属性の違いによる課題の差異 → 効果的な支援のあり方



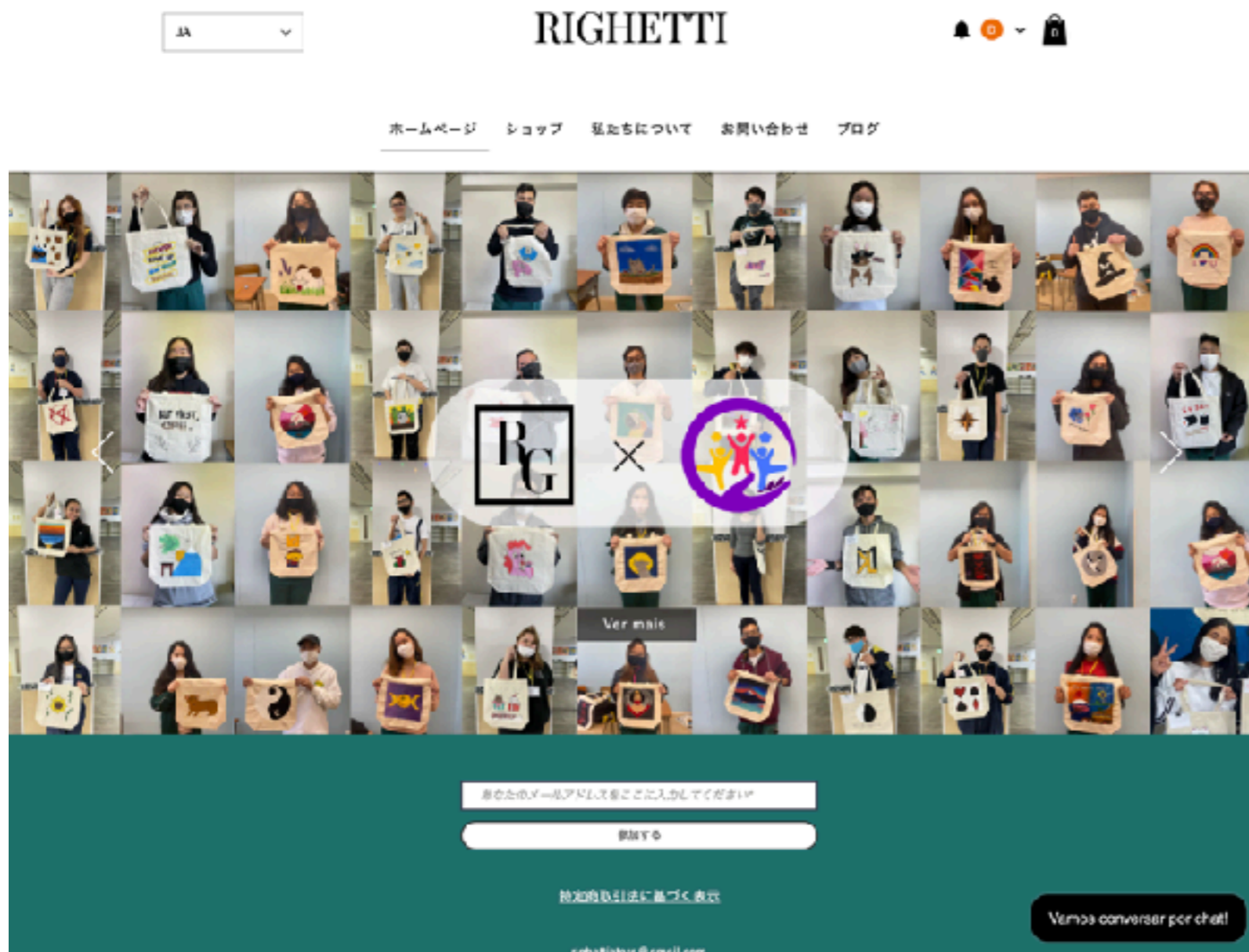
- ▶ 社会人インタビュー（4人済み）
当事者参加型のインタビュー体験イベントに変更
- ▶ 日本語教室の紹介（3教室済み）
取材方法とまとめ方をテンプレート化



- ▶ しごと見学会は来年度に本格実施
- ▶ オンラインセミナーは少人数で実施
- ▶ ワークショップはエンパワメントやアウトリーチの効果大

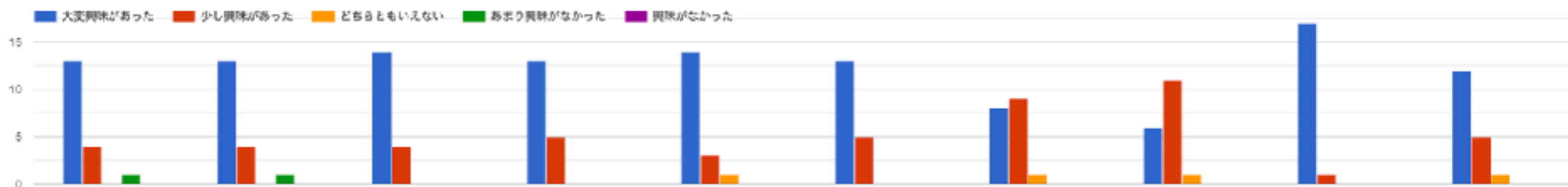


- ▶ 活動目的を変更：
エンパワメント → 主体的な社会参加の促進（インターンシップ化）
- ▶ 制作者を増やした際のブランディングが今後の課題



- ▶ 支援者同士の勉強会は、多職種へのアプローチが鍵
- ▶ 対応する相談内容を変更：
心理相談も含め幅広く → 進路相談をメインに
- ▶ 相談窓口の周知方法を変更：
SNSで拡散 → 対面でのワークショップ等で案内

【テーマ設定について】各回の興味の程度はどれほどでしたか？（参加または視聴されたかどうかに関わらず、タイトルに対する興味の程度を教えてください）



テーマ：	第1回	社会福祉士に学ぶ相談援助のスキルとは？	第6回	入管法（改正案）と移民について考える
	第2回	DV/虐待の相談支援事例の記録から学ぶ	第7回	依存症を考える（元アルコール依存症患者の話）
	第3回	心理カウンセラーとの連携や傾聴のポイントについて	第8回	依存症の現実に向き合う
	第4回	外国人障害者の実態調査に向けた意見交換	第9回	外国にルーツをもつ青少年の心の支援について考える
	第5回	外国人の生活困窮と自立支援について	第10回	児童家庭支援センターについて知るセミナー（10/8予定）